

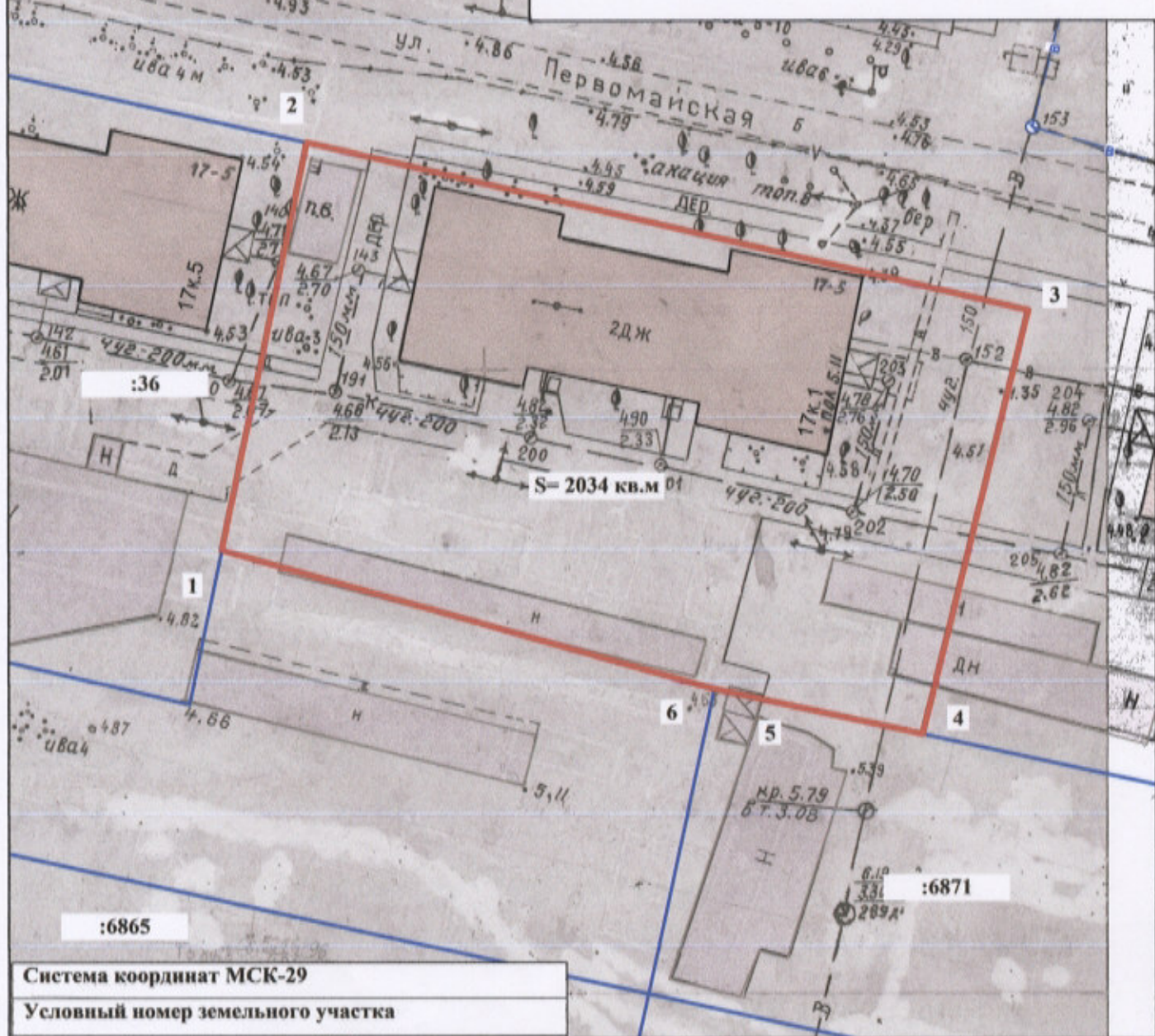
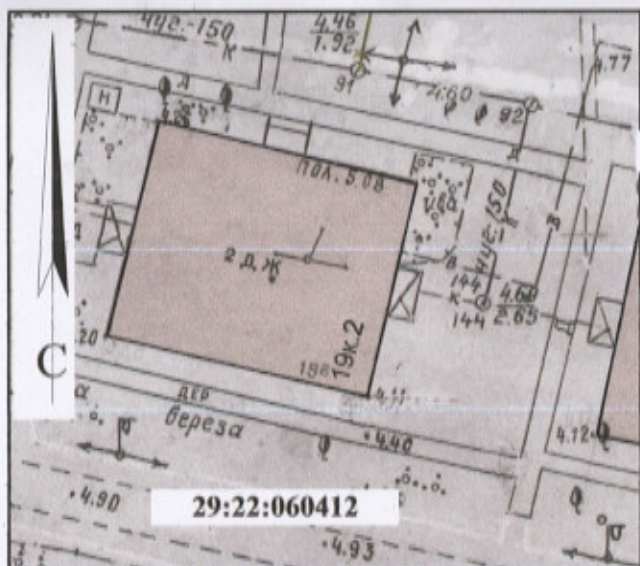
СХЕМА РАСПОЛОЖЕНИЯ ЗЕМЕЛЬНОГО УЧАСТКА НА КАДАСТРОВОМ ПЛАНЕ ТЕРРИТОРИИ

в кадастровом квартале 29:22:060412
в территориальном округе Майская горка
г. Архангельска
по ул. Первомайской, 17, корпус 1
(категория земель - земли населенных пунктов)

УТВЕРЖДЕНА

Распоряжением Администрации муниципального
образования "Город Архангельск"

от " ___ " _____ 2020 г. № _____



Система координат МСК-29

Условный номер земельного участка

Площадь земельного участка 2034 кв.м.

Обозначение характерных точек границ	координаты, м	
	X	Y
1	650403.01	2523275.05
2	650435.96	2523280.68
3	650424.67	2523339.05
4	650390.41	2523331.84
5	650392.42	2523320.44
6	650393.41	2523314.83

УСЛОВНЫЕ ОБОЗНАЧЕНИЯ:

- граница образуемого земельного участка
- граница учтенных земельных участков
- 29:22:060412** номер кадастрового квартала
- :6865** кадастровый номер земельного участка

Масштаб 1 : 500

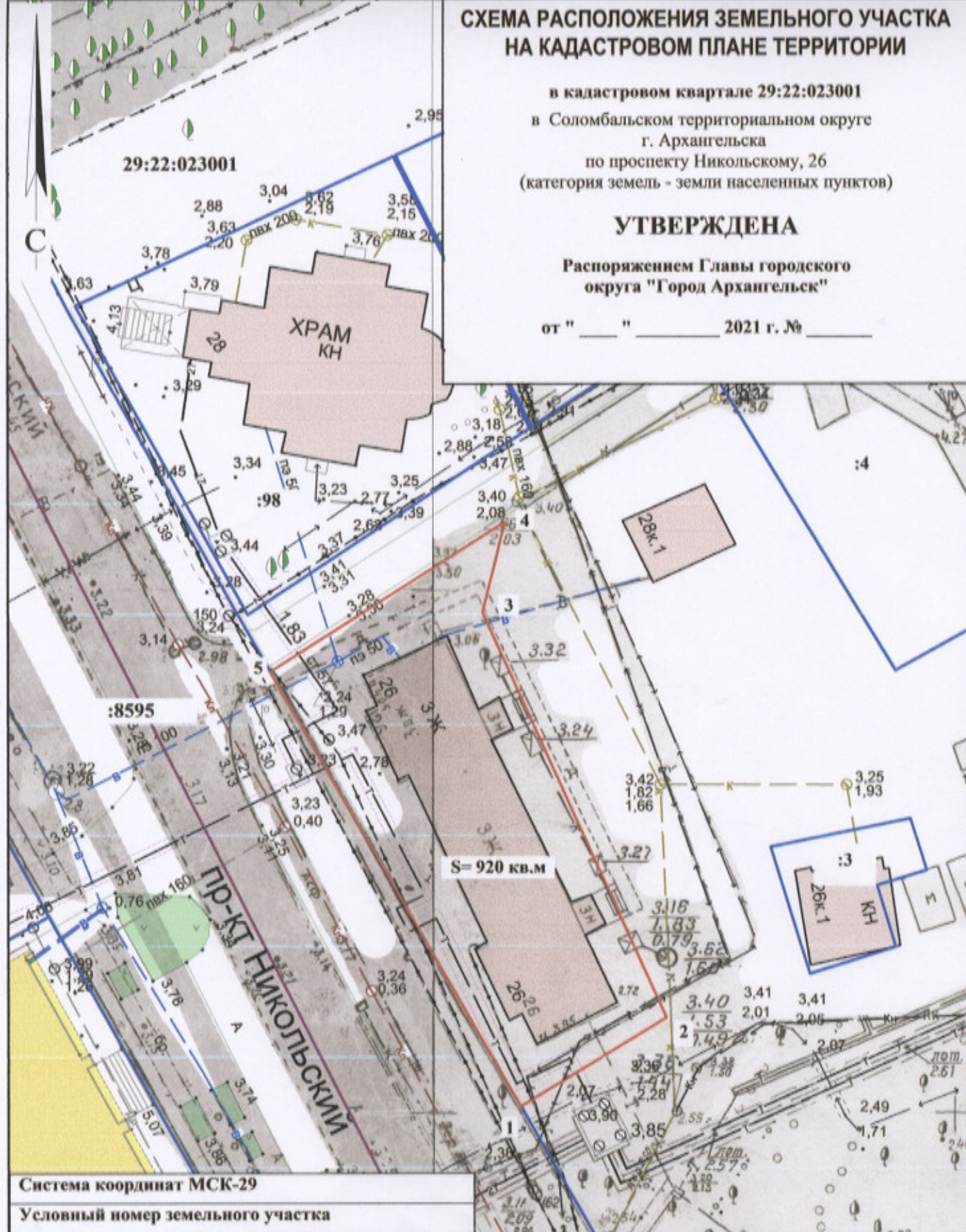
СХЕМА РАСПОЛОЖЕНИЯ ЗЕМЕЛЬНОГО УЧАСТКА НА КАДАСТРОВОМ ПЛАНЕ ТЕРРИТОРИИ

в кадастровом квартале 29:22:023001
в Соломбальском территориальном округе
г. Архангельска
по проспекту Никольскому, 26
(категория земель - земли населенных пунктов)

УТВЕРЖДЕНА

Распоряжением Главы городского
округа "Город Архангельск"

от "___" "___" 2021 г. № _____



Система координат МСК-29

Условный номер земельного участка

Площадь земельного участка 920 кв.м.

Обозначение характерных точек грани	координаты, м	
	X	Y
1	655006.07	2518924.75
2	655015.08	2518938.42
3	655053.13	2518919.36
4	655061.87	2518921.16
5	655046.71	2518899.20

УСЛОВНЫЕ ОБОЗНАЧЕНИЯ:

- граница образуемого земельного участка
- граница учтенных земельных участков

29:22:023001 номер кадастрового квартала

:3 кадастровый номер земельного участка

Масштаб 1 : 500